

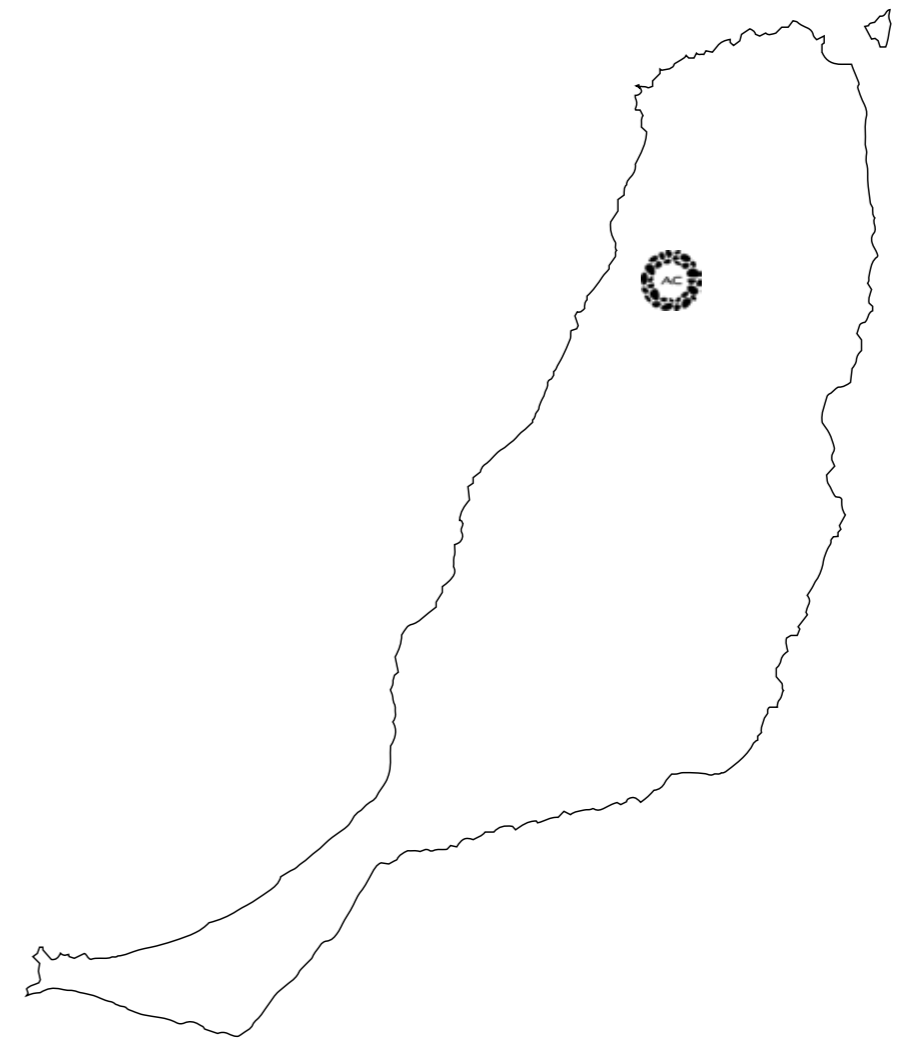


ALMA CALMA



**HOTEL RURAL**

F U E R T E V E N T U R A



**CANARY ISLAND**  
FUERTEVENTURA

# CONTENIDO



*sobre nosotros*



*valores*



*hotel rural*



*habitaciones*



*hospitalidad*





## BIENVENIDOS

El justo equilibrio entre la locura del artista y el rigor del director de la empresa, distorsionado por 4 patas de puro amor y 4 de pura imprevisibilidad.

Laura y Massimiliano, cabeza y manos de este fantástico proyecto de vida rural; Tiki, el perro encantador y Chico, el gato, nuestro jefe mandón.

Nuestra misión es que nuestro huéspedes se sientan como en casa y descubran la Fuerteventura más auténtica.

*Laura e Massimiliano*





EL RESPETO ES LO PRIMERO

# NUESTROS VALORES



## RESPETO POR LA NATURALEZA

Creemos que el contacto con la naturaleza, el respeto de sus tiempos y sus reglas es la respuesta a toda pregunta o necesidad existencial.





### **MATERIALES ECOLÓGICOS**

Creemos que contaminar es pecado mortal, por eso utilizamos materiales ecológicos: elegimos la cal en lugar del cemento, y seguimos experimentando técnicas para mejorar el nivel de comodidad sin sacrificar la belleza de un diseño minimalista.



### REDUCIR, REUTILIZAR, RECICLAR

Intentamos arreglar lo que se rompe y utilizar lo que otros desechan. Massimiliano es el rey de la renovación al reutilizar materiales desechados para preservar el medio ambiente.



### RECUPERACIÓN TERRITORIAL

Recuperar territorios olvidados es una forma de honrar tanto el paisaje como sus tradiciones. Es por eso que elegimos reformar una antigua casa abandonada, situada en plena naturaleza.





TRADICIONES RURALES  
**EL HOTEL**



**TRADICIONES RURALES**

Nuestro compromiso es respetar las tradiciones rurales: por eso en Alma Calma colaboramos estrechamente con la comunidad local, utilizando materiales tradicionales y respetando la arquitectura Canaria para ofrecer a nuestros huéspedes una experiencia auténtica e inolvidable.



### EL LUGAR DONDE ESTAR

Elegimos Tindaya porque es un lugar mágico. Todos en Fuerteventura te dirán lo mismo. Tindaya posee una energía única, como una esencia concentrada de toda la isla en un pequeño pueblo.





MÁXIMO CONFORT  
**LAS  
HABITACIONES**



**BOUGANVILLE**  
Experimenta la serenidad en esta habitación doble con terraza privada, que te ofrece vistas al océano y al jardín para relajarte y disfrutar de la máxima privacidad.



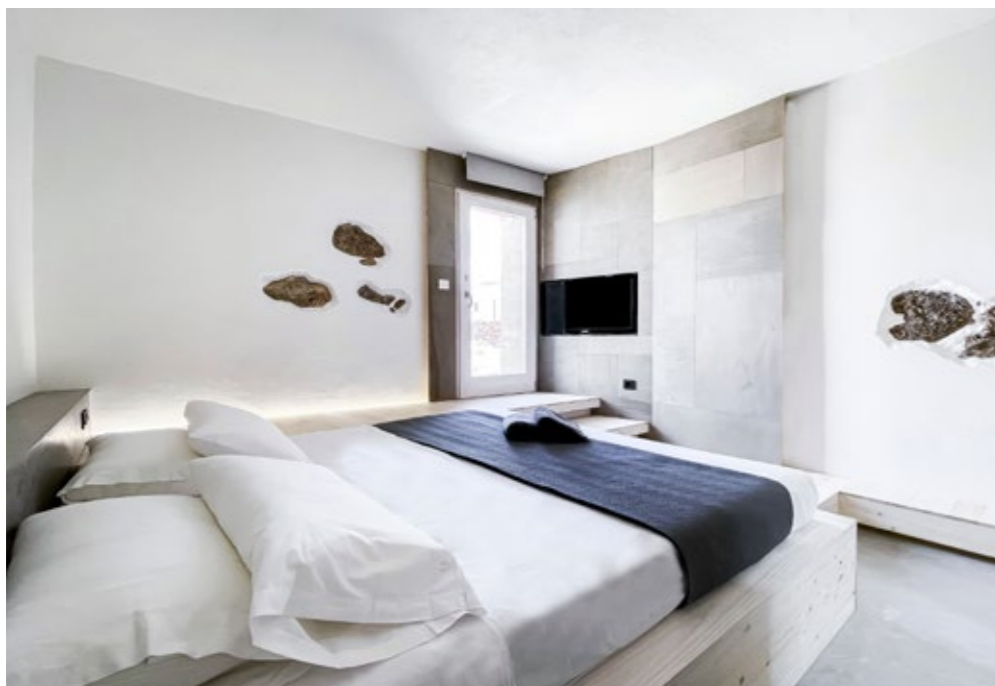
### TEBETO

Habitación doble, equipada con sauna privada. Experimenta la relajación y la calma mientras contempla el Océano desde su terraza privada con vista al mar.



### JARUGO

Habitación doble con jacuzzi y terraza con vista al mar. Disfruta de la elegancia de su diseño y de su espectacular vista del océano. El lugar perfecto para tu escapadas románticas.



### **TINDAYA**

Habitación doble con terraza privada vista al jardín y a la Montaña de Tindaya. Su orientación hacia el oeste hace que los amaneceres llenen la habitación de luz y color. Su diseño realizado con cal y madera reciclada permiten un auténtico contacto con la naturaleza.









EXPERIENCIA GASTRONÓMICA  
**LA  
HOSPITALIDAD**



**DESAYUNOS  
INCREÍBLES**  
Preparamos nuestros  
desayunos con amor  
utilizando ingredientes  
ecológicos locales,  
cuidadosamente  
seleccionados para brindar  
a nuestros huéspedes  
los mejores sabores  
Fuerteventura.





### **CENAS INOLVIDABLES**

Dos veces a la semana, nuestros huéspedes comparten con nosotros auténticos momentos gastronómicos, probando nuestra cocina casera mediterránea con un toque italiano.





**PRESS KIT**

SOLICITUD DE CONTRASEÑA  
[info@almacalmahotelrural.com](mailto:info@almacalmahotelrural.com)



*info@almacalmahotelrural.com*

**CALLE JUAN MENDEZ 11, 35649 TINDAYA  
FUERTEVENTURA**